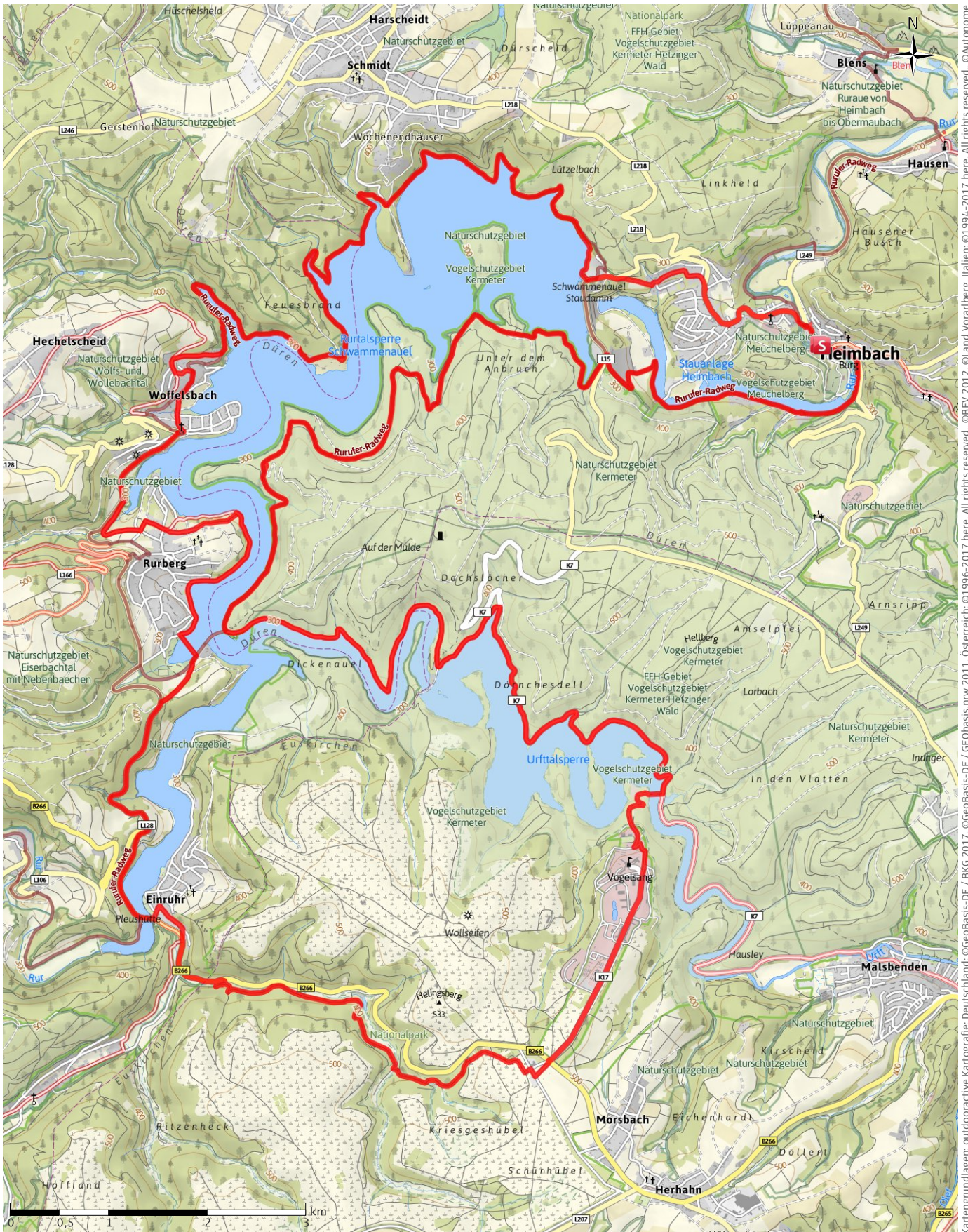


Titel: Unbekannt

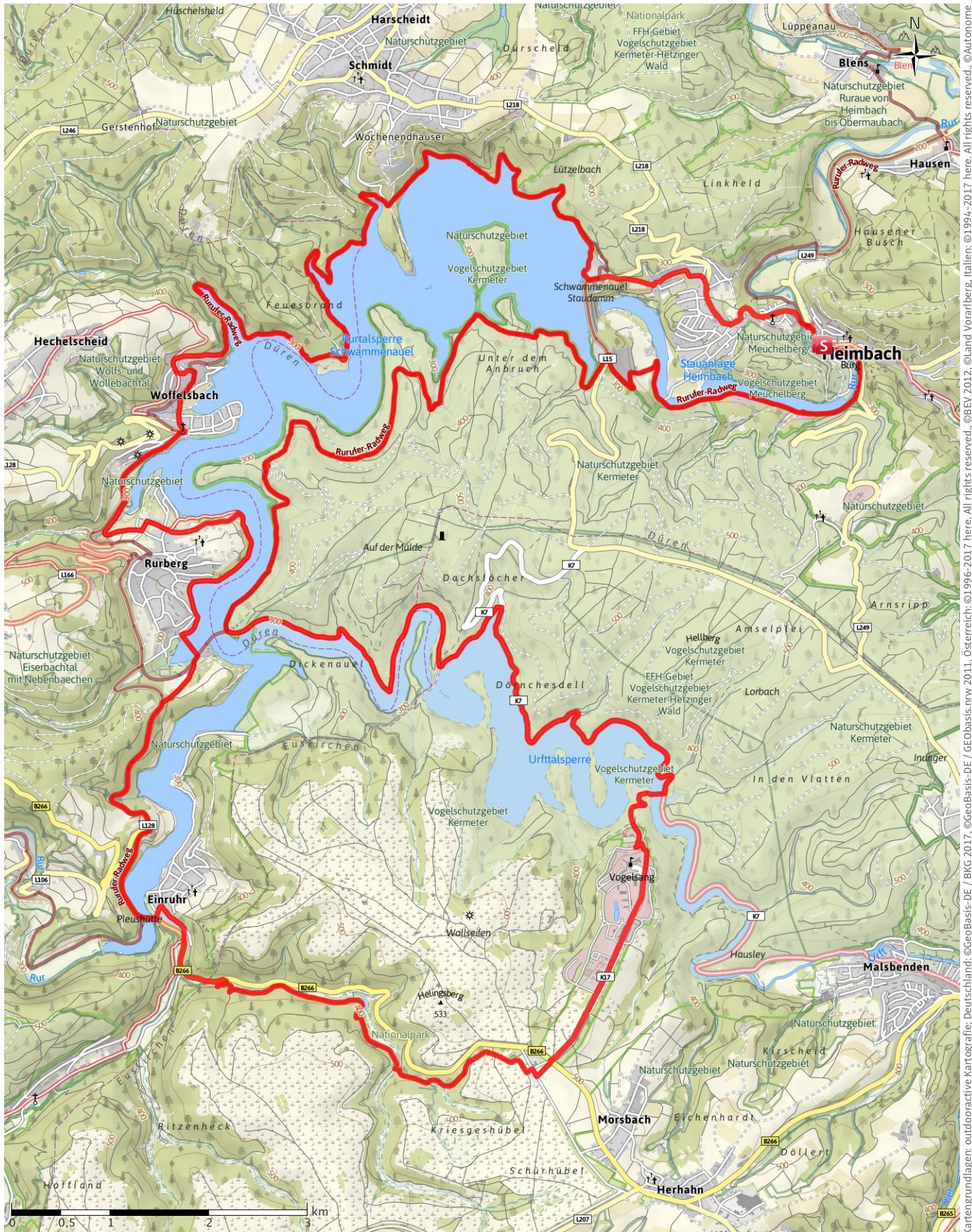
↔ 55,5 km | ⌚ 6:46 Std. | ⬆️ 649 m | ⬆️ 649 m | Schwierigkeit -



Kartengrundlagen: outdooractive Kartografie; Deutschland: ©GeoBasis-DE / BKG 2017, ©GeoBasis-DE / GEObasis.nrw 2011, Österreich: ©1996-2017 here. All rights reserved., ©BEV 2012, ©Land Vorarlberg, Italien: ©1994-2017 here. All rights reserved., ©Autonome Provinz Bozen – Südtirol – Abteilung Natur, Landschaft und Raumentwicklung, Schweiz: Geodata ©swisstopo

Titel: Unbekannt

→ 55,5 km | ⌚ 6:46 Std. | ▲ 649 m | ▼ 649 m | Schwierigkeit -



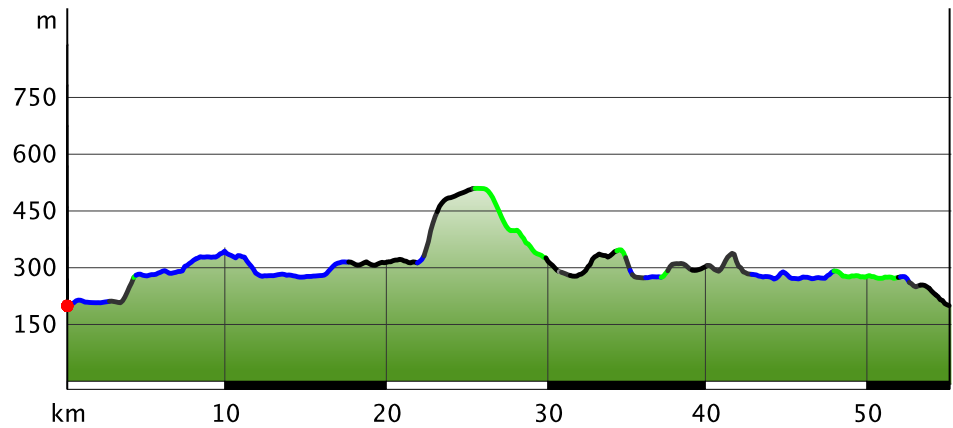
Kartengrundlagen: outdooractive Kartografie; Deutschland: ©GeoBasis-DE / BKG 2017, ©GeoBasis-DE / GEObasis.nrw 2011, Österreich: ©1996-2017 here. All rights reserved., ©BEV 2012, ©Land Vorarlberg, Italien: ©1994-2017 here. All rights reserved., ©Autonome Provinz Bozen – Südtirol – Abteilung Natur, Landschaft und Raumentwicklung, Schweiz: Geodata ©swisstopo

Titel: Unbekannt

Wegart

Asphalt	8,9 km
Schotterweg	24 km
Weg	9,3 km
Unbekannt	0,1 km
Straße	13,1 km

Höhenprofil



Tourdaten

Regionale Fahrradtour

Strecke	↔	55,5 km
Dauer	🕒	6:46 Std.
Aufstieg	▲	649 m
Abstieg	▼	649 m

Schwierigkeit -

Kondition ●●●●●

Technik ●●●●●

Höhenlage



Beste Jahreszeit

JAN | FEB | MÄR
 APR | MAI | JUN
 JUL | AUG | SEP
 OKT | NOV | DEZ

Bewertungen

Autoren

Erlebnis ●●●●●

Landschaft ●●●●●

Weitere Tourdaten



René Wißgott

Aktualisierung: 12.02.2017



Quelle
 Rureifel-Tourismus e. V.

An der Laag 4
 52396 Heimbach

Telefon +49 24 46 / 80 579-0

Fax +49 24 46 / 80 579-30

<http://www.rureifel-tourismus.de>