

# Projekt "Qualitätsmanagement Wanderland Rureifel"

20 Nationalparkrandweg

Zeichen-Legende:

Pfosten.....\*

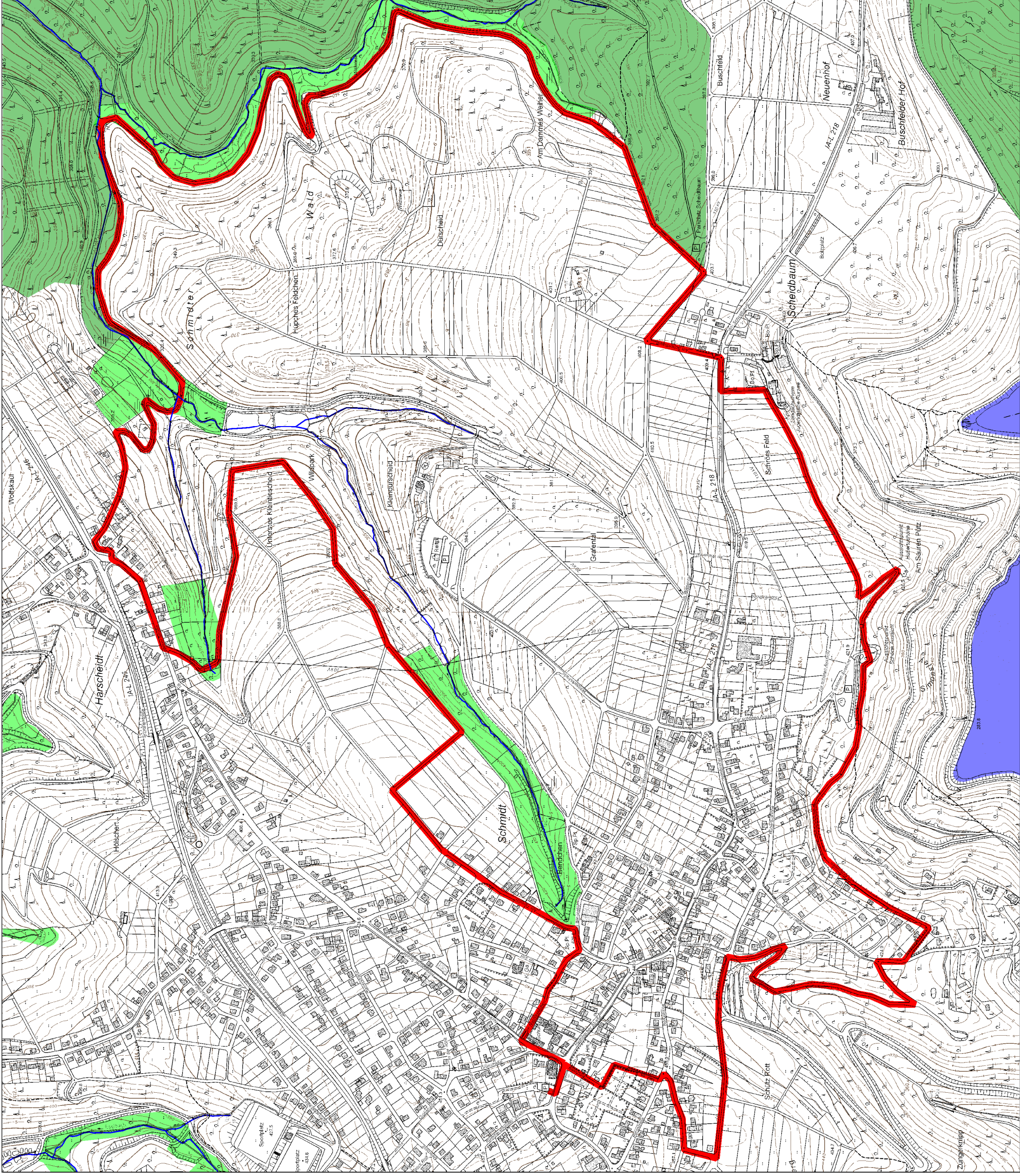
Schild.....lf. Nr.

Besonderheit....A-Z

schlechte Wegstr....orange

gute Wegstrecke....grün

Vorschlag Verlaufänd....blau



Maßstab: 1:8000



Weglänge: 10.173 m  
Kartengrundlage: DGK 5000  
Datengrundlage: Erstellung R.T.  
Bearbeitung: ES  
Stand: 09.06.2011